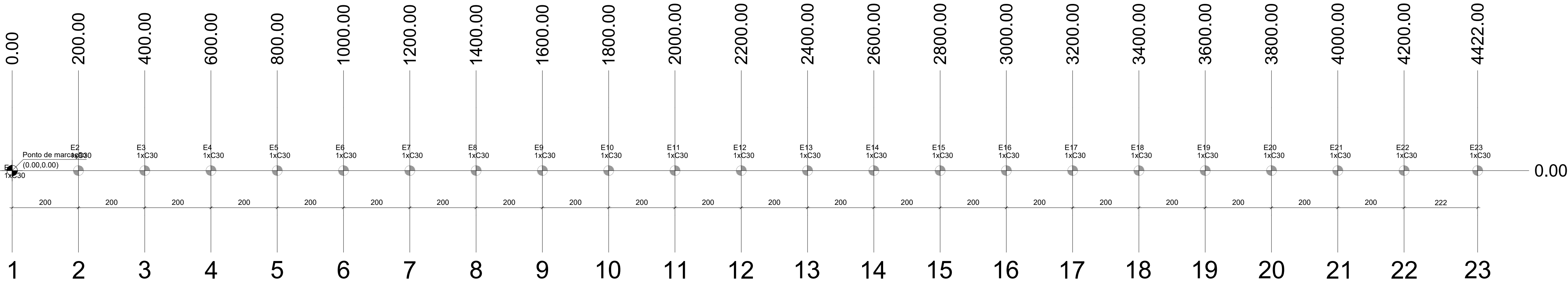


A



PLANTA DE LOCAÇÃO

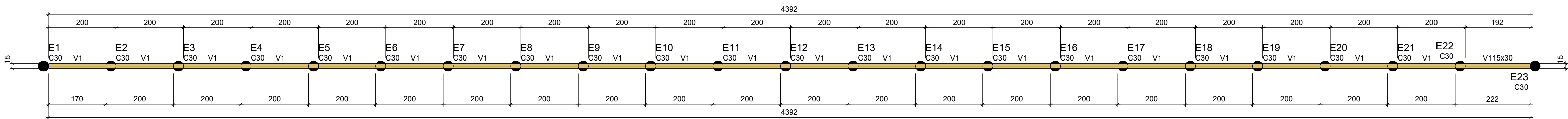
Escala 1:75

Pilar					Fundação		Bloco	
Nome	Seção (cm)	X (cm)	Y (cm)	Carga Máx. (tf)	Nome	ne	Estaca	ca (cm)
E1	-	0.00	0.00	0.4	E1	1	C30	0
E2	-	200.00	0.00	0.6	E2	1	C30	0
E3	-	400.00	0.00	0.5	E3	1	C30	0
E4	-	600.00	0.00	0.5	E4	1	C30	0
E5	-	800.00	0.00	0.5	E5	1	C30	0
E6	-	1000.00	0.00	0.5	E6	1	C30	0
E7	-	1200.00	0.00	0.5	E7	1	C30	0
E8	-	1400.00	0.00	0.5	E8	1	C30	0
E9	-	1600.00	0.00	0.5	E9	1	C30	0
E10	-	1800.00	0.00	0.5	E10	1	C30	0
E11	-	2000.00	0.00	0.5	E11	1	C30	0
E12	-	2200.00	0.00	0.5	E12	1	C30	0
E13	-	2400.00	0.00	0.5	E13	1	C30	0
E14	-	2600.00	0.00	0.5	E14	1	C30	0
E15	-	2800.00	0.00	0.5	E15	1	C30	0
E16	-	3000.00	0.00	0.5	E16	1	C30	0
E17	-	3200.00	0.00	0.5	E17	1	C30	0
E18	-	3400.00	0.00	0.5	E18	1	C30	0
E19	-	3600.00	0.00	0.5	E19	1	C30	0
E20	-	3800.00	0.00	0.5	E20	1	C30	0
E21	-	4000.00	0.00	0.5	E21	1	C30	0
E22	-	4200.00	0.00	0.6	E22	1	C30	0
E23	-	4422.00	0.00	0.4	E23	1	C30	0

Estacas			
Simbologia	Nome	d (cm)	Quantidade
	C30	30.00	23

Locação no eixo X	
Coordenadas (cm)	Nome
0.00	E1
200.00	E2
400.00	E3
600.00	E4
800.00	E5
1000.00	E6
1200.00	E7
1400.00	E8
1600.00	E9
1800.00	E10
2000.00	E11
2200.00	E12
2400.00	E13
2600.00	E14
2800.00	E15
3000.00	E16
3200.00	E17
3400.00	E18
3600.00	E19
3800.00	E20
4000.00	E21
4200.00	E22
4422.00	E23

Locação no eixo Y	
Coordenadas (cm)	Nome
0.00	E1, E2, E3, E4, E5, E6, E7, E8, E9, E10, E11, E12, E13, E14, E15, E16, E17, E18, E19, E20, E21, E22, E23



FORMA DO PAVIMENTO FUNDAÇÃO (NÍVEL 0)

Escala 1:75

Vigas		
Nome	Seção (cm)	Elevação (cm)
V1	15x30	0

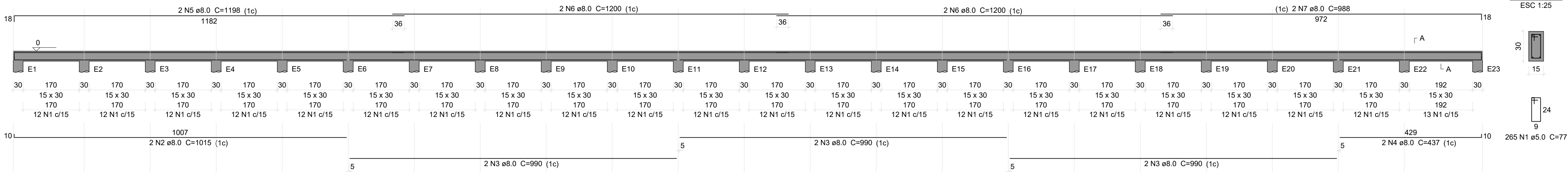
Características dos materiais	
fck	Ecs
(kgf/cm²)	(kgf/cm²)
300	268384

Dimensão máxima do agregado = 19 mm

Legenda das vigas e paredes	
	Viga

V1

ESC 1:75



SEÇÃO A-A

ESC 1:25

Relação do aço

V1

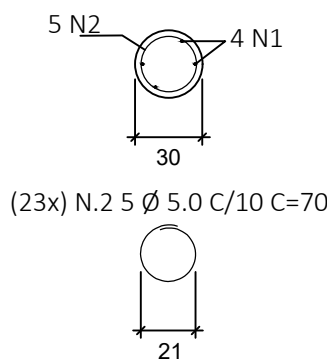
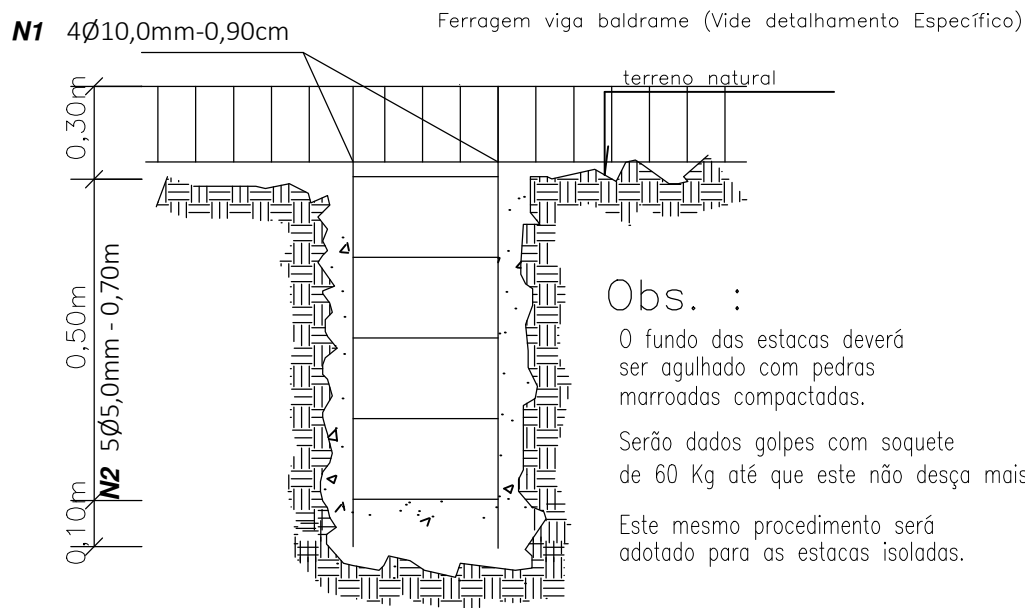
AÇO	N	DIAM (mm)	QUANT	C.UNIT (cm)	C.TOTAL (cm)
CA60	1	5.0	265	77	20405
CA50	2	8.0	2	1015	2030
	3	8.0	6	990	5940
	4	8.0	2	437	874
	5	8.0	2	1198	2396
	6	8.0	4	1200	4800
	7	8.0	2	988	1976

Resumo do aço

AÇO	DIAM (mm)	C.TOTAL (m)	QUANT + 10 % (Barras)	PESO + 10 % (kg)
CA50	8.0	180.2	17	78.2
CA60	5.0	204.1	-	34.6
PESO TOTAL (kg)				
CA50				78.2
CA60				34.6

Volume de concreto (C-30) = 1.98 m³
Área de forma = 32.97 m²

DET. ESTACAS ALAMBRADO (X23)



RELAÇÃO DO AÇO

ESTACAS					
AÇO	N	DIAM (mm)	QUANT (Barras)	UNIT (cm)	C.TOTAL (cm)
CA60	2	5.0	7	70	8050
CA50	1	10.0	7	90	8280

RESUMO DO AÇO

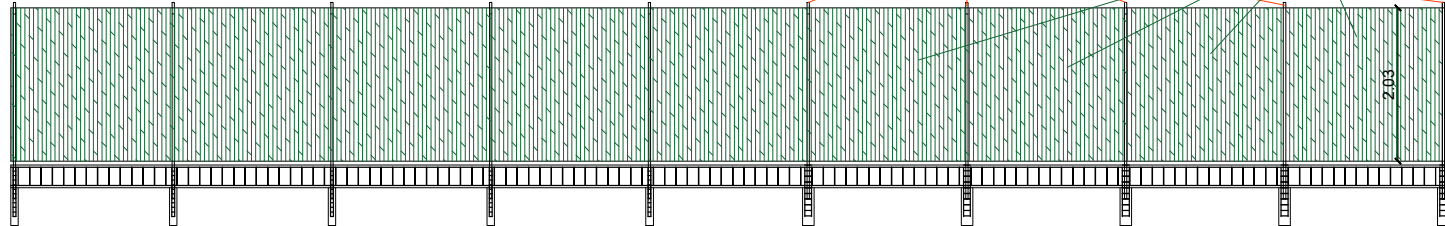
AÇO	DIAM (mm)	C.TOTAL (m)	QUANT+10% (Barras)	PESO+10% (kg)
CA60	5.0	80.50	8	13.64
CA50	10.0	82.80	6	56.20
PESO TOTAL (kg)				
CA50		56.20		
CA60		13.64		

DETALHAMENTO GRADIL BELGO

ESC:1/25

Poste de gradil Nylfor 3D, h=2.60m, seção de 40x60mm, Belgo ou similar

Gradil Nylfor 3D, malha 20x5cm, Ø 5mm 250x203 cm, Belgo ou similar



ESTADO DE MATO GROSSO PREFEITURA MUNICIPAL DE BARRA DO GARÇAS Rua Carajás, 522 - Centro - Barra do Garças - MT - CEP 78.600-000		SECRETARIA DE DESENVOLVIMENTO URBANO E SUSTENTÁVEL		Folha: 01/01			
		COORDENADAS: 15°52'55"S 52°12'41"W					
APROVAÇÃO							
Obra: REFORMA PARQUES ÁGUAS QUENTES, LOCALIZADO EM BARRA DO GARÇAS - MT							
Conteúdo: PROJETO ESTRUTURAL - GRADIL COM MURETA							
Local: Av. das Águas Quentes, s/n - Zona Rural, Barra do Garças - MT, 78600-000							
Propriedade: Prefeitura Municipal de Barra do Garças							
Proprietário: Autor do projeto:							
PREFEITURA MUNICIPAL DE BARRA DO GARÇAS		SUELLEN MACIEL FERNANDES CARVALHO CREA MT - 54689					
Área Construída:	Dimensões:	Escala: INDICADA					
Arquivo: CAD	Data: JUNHO/2025	Projetista:					